



Zerynth Industrial IoT APP

Machine Control

Controllo e programmazione da remoto dei macchinari

Interfacciamento con macchine via PLC o protocolli digitali

Canali di comunicazione bidirezionali con i macchinari

Che cosa puoi ottenere?



Integrazione completa con i sistemi gestionali presenti nello stabilimento

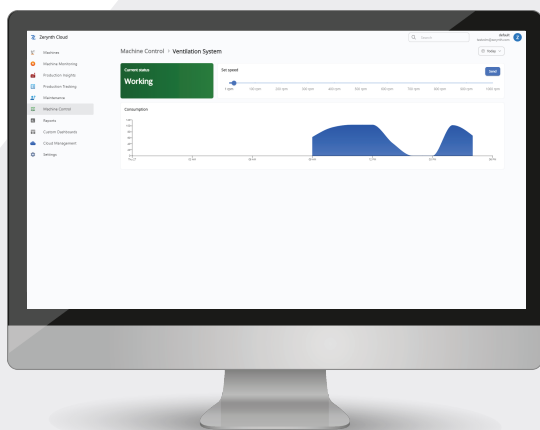


Ottimizzazione della gestione dei processi produttivi



Accesso benefici fiscali credito d'imposta 4.0

Come lo facciamo?



- Monitoraggio degli stati di funzionamento dei macchinari
- Monitoraggio e analisi dei consumi energetici
- Visualizzazione dati real time via webapp
- KPI con analisi degli andamenti nel tempo, trend e statistiche
- Allarmi e notifiche su superamento delle soglie impostabili
- Reportistica periodica
- Interfacciamento con PLC mediante protocolli OT
- Collegamento bidirezionale tra macchinario, cloud e gestionale
- Integrazione con sistemi ERP, MES
- Impostazione remota dei parametri di macchine industriali
- Programmi di produzione gestiti da remoto
- No-Code Configurator per la configurazione guidata dell'App



A proposito di Zerynth

Zerynth supporta le aziende manifatturiere nell'efficientamento della produzione, incrementando il valore degli asset industriali interconnessi. Attraverso la Zerynth Industrial IoT & AI Platform, connette con approccio plug-and-play qualsiasi macchinario industriale in meno di 3 ore e in modo non invasivo, abilitando una completa trasformazione 4.0 con semplicità, velocità e sicurezza.

Fondata nel 2015, Zerynth vanta oggi un team di oltre 40 professionisti esperti in ambito IoT, partnership strategiche con system integrator e provider tecnologici come SAP, ed oltre 150 aziende clienti in svariati settori industriali: manifattura discreta, food & beverage, logistica, utility e produzione di macchinari. Zerynth ha sede in Italia, a Pisa, ma persegue un ambizioso progetto di espansione su scala internazionale.

RICHIEDI UNA DEMO

*Scansiona il QR Code o visita questa pagina
it.zerynth.com/richiedi-una-demo/*

