



# CPS D'Auria

## CASE STUDY

Visibilità e tracciamento dei processi produttivi

- **Industria 4.0**
- **Tracciamento lavorazioni**
- **Efficientamento produzione**
- **Integrazione con sistemi aziendali**

[www.zerynth.com](http://www.zerynth.com)





## MONITORAGGIO DELLA PRODUZIONE E VISIBILITÀ COMPLETA SULLE LAVORAZIONI NELL'INDUSTRIA METALMECCANICA: INTEGRAZIONE COMPLETA TRA PRODUZIONE E PIANIFICAZIONE

Visibilità real-time e da remoto sulla produzione

Automatizzazione dei processi produttivi

Integrazione dei sistemi di produzione e pianificazione

*In Zerynth, abbiamo individuato le qualità che corrispondono alla visione di C.P.S. D'Auria: la flessibilità e la capacità di adattarsi alle esigenze specifiche dei clienti, combinate con un'approfondita conoscenza delle soluzioni proposte.*



Francesco D'Auria, Owner & CEO di C.P.S. D'Auria

**Settore**

Industria  
Metalmeccanica

**Asset**

Macchine Utensili e Saldatrici

### Le Sfide

Produzione e pianificazione sono le due aree principali da monitorare per efficientare la produzione ed iniziare un percorso completo di digitalizzazione 4.0.

CPS D'Auria, un'azienda italiana che si occupa di lavorazioni meccaniche di metallo in conto terzi per il settore energetico, si è rivolta a Zerynth per **poter integrare i sistemi gestionali** utilizzati nel reparto produttivo e da quello di pianificazione, non comunicanti tra loro, digitalizzare i processi produttivi e monitorare la produzione real time e da remoto.

L'azienda aveva la necessità di digitalizzare oltre 100 macchinari produttivi eterogenei (sia legacy che moderni) presenti nello shopfloor di stabilimenti differenti ed integrarli con i due gestionali preesistenti (anagrafica + pianificazione) con l'obiettivo di **ottenere la visibilità completa, real-time e da remoto di tutte le lavorazioni**.

Uno dei principali ostacoli affrontati dall'azienda era monitorare ogni fase della produzione in tempo reale. Questo controllo approfondito era essenziale per ottimizzare i processi, gestire avanzamento dei lavori da condividere con Clienti, efficientare i costi di produzione e diminuire i consumi.



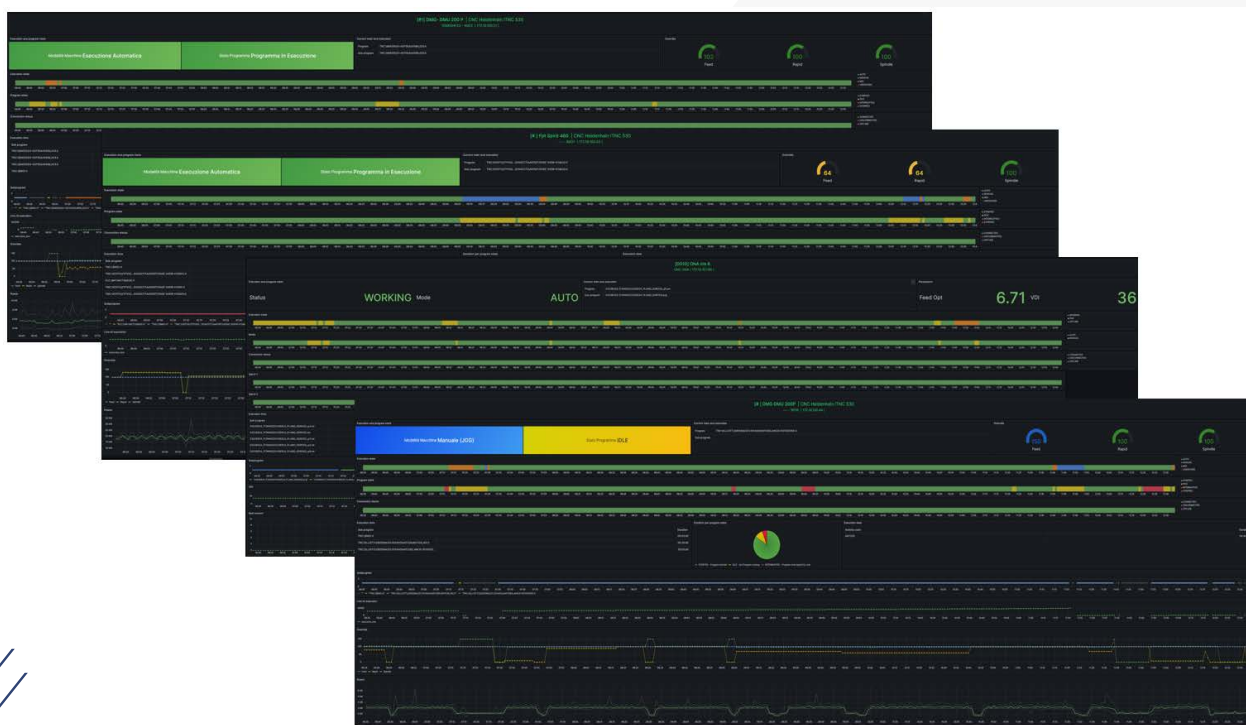
## La Soluzione

La soluzione proposta dal Team Zerynth ha previsto, dopo una fase di test di integrazione con i sistemi gestionali già presenti in azienda e di traduzione dei dati estratti dalle macchine, la connessione di tutti i macchinari presenti nei diversi stabilimenti.

I dati di interesse, estratti dai macchinari hanno riguardato il **tracciamento di tutti gli stati del macchinario** (acceso/spento/in attesa/produzione in corso), riferimento al part-program, fase e ordine, consumo energetico, stima della velocità di funzionamento del macchinario tramite manopole "override", allarmi e fermi macchina.

Attraverso il collegamento dell'Edge Device di Zerynth con alcuni sensori al macchinario, è stato possibile acquisire i dati di interesse da oltre 100 macchinari e inviarli alla Zerynth Platform per l'elaborazione a bordo macchina e visualizzazione su dashboard.

In questo modo, i dati valorizzati in base alle esigenze specifiche del cliente (stato macchina, allarmi, fermi, consumi, OEE, stato avanzamento) sono stati poi **integrati ai dati dei gestionali utilizzati dall'azienda**. Grazie a questo, è stato possibile associare gli ordini con i part-program, permettendo di acquisire tutti i dati relativi alle lavorazioni.



## I Risultati

### Aumento della produttività

Visibilità completa di tutti gli ordini di lavorazione da remoto

### Visibilità sulle lavorazioni

Integrazione dei dati da macchinari produttivi di tipologia differente e da diversi sistemi aziendali

### Monitoraggio stato di avanzamento della produzione

Stima precisa su tempo effettivo



## Perchè scegliere Zerynth?

Automatizzare tutti i processi ha permesso di monitorare in maniera semplice e real-time tutti i programmi associati alla macchina e agli ordini di lavorazione tracciati, con un particolare focus su stato macchina, consumi e programma degli ordini lavorati in quel momento dalla macchina.

Oggi l'azienda riesce facilmente ad ottenere i dati relativi ai tempi effettivi di lavorazione per ciascun macchinario per confrontarli e analizzarli rispetto ai tempi pianificati in fase di pianificazione.

I sistemi aziendali che già utilizzavano per il tracking della produzione e della pianificazione sono ora integrati e oggettivizzati grazie alla fruizione immediata dei dati macchina e alla versatilità delle integrazioni Zerynth.

In questo modo, anche per lavorazioni più lunghe, e già dalle prime ore, è possibile ottenere una stima delle tempistiche di lavorazione per ciascun macchinario. Il processo di efficientamento della produzione e di integrazione con i gestionali ha permesso all'azienda di monitorare i processi, aumentarne la produttività, riducendo i costi di produzione e i consumi di energia.

## Chi è Zerynth?

Zerynth supporta le aziende manifatturiere nell'efficientamento della produzione, incrementando il valore degli asset industriali interconnessi. Attraverso la Zerynth Industrial IoT & AI Platform, connette con approccio plug-and-play qualsiasi macchinario industriale in meno di 3 ore e in modo non invasivo, abilitando una completa trasformazione 4.0 con semplicità, velocità e sicurezza.

Fondata nel 2015, Zerynth vanta oggi un team di oltre 40 professionisti esperti in ambito IoT, partnership strategiche con system integrator e provider tecnologici come SAP, ed oltre 150 aziende clienti in svariati settori industriali: manifattura discreta, food & beverage, logistica, utility e produzione di macchinari. Zerynth ha sede in Italia, a Pisa, ma persegue un ambizioso progetto di espansione su scala internazionale.

### INIZIA CON ZERYNTH

*Scopri cosa può fare Zerynth per il tuo business*

**CONTATTACI!**

